

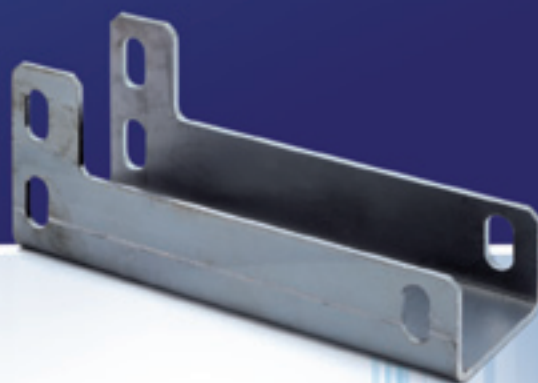
Jistota na vaší
cestě vzhůru.



LIFTCOMP a.s.
VÝTAHY



ZÁMEČNICKÁ - STROJNÍ VÝROBA A DALŠÍ SLUŽBY



Poctivá česká výroba
s důrazem na kvalitu a preciznost



ISO 9001
ISO 14001
EN 1090
ČSN EN 3834
OHSAS 18001



HISTORIE SPOLEČNOSTI LIFTCOMP a. s.

Počátky společnosti **LIFTCOMP a. s.** sahají do roku 1992, kdy Miroslav Miko, ředitel společnosti a předseda představenstva, zahájil podnikání jako fyzická osoba v kanceláři Kulturního střediska na ulici L. Poděště v Ostravě Porubě. V roce 1993 soustředil kolem sebe kolektiv specialistů na zvedací zařízení, kteří působili v minulosti ve státních podnicích v regionu. Z tohoto hlediska sahají kořeny naší činnosti na území Ostravska a Karvinska až do roku 1970. Jako jedni z prvních jsme zahájili v roce 1994 montáže hydraulických výtahů v České republice a od tohoto data jsme namontovali více než 400 kusů hydraulických výtahů různých velikostí a provedení.

V roce 1997 se firma transformovala na akciovou společnost **LIFTCOMP a. s.** Od té doby přetrvává jako ryze česká výtahová společnost se 100% českým kapitálem. Zcela zásadním krokem bylo rozhodnutí vedení společnosti o zahájení výroby vlastních komponentů výtahů a výroby zvedacích plošin.

V průběhu následujících let došlo k vybudování pobočky v Karviné a v roce 2000 k přestěhování do budovy SBD Poruba, ul. Na Svobodě v Ostravě-Martinově.

V roce 2002 a k následnému desátému výročí společnosti došlo k oddělení pobočky v Karviné a byla zahájena výstavba zcela nové provozní a administrativní budovy. Po kolaudaci této nové výrobní haly proběhla v prosinci roku 2003 montáž a instalace nových výrobních technologií. 1. února 2004 došlo ke kolaudaci administrativní části budovy a následnému přestěhování společnosti do nových moderních prostor.

DŮM ROKU 2004

Administrativní a provozní budova LIFTCOMP a. s. zvítězila v anketě města Ostravy „Dům roku“ a byl jí udělen titul „Dům roku 2004“.

V naší první výrobní a provozní hale díky novým technologiím rozšiřujeme výrobu výtahových komponentů a ocelových konstrukcí výtahových šachet. Postupně jsme snížili závislost na externích subdodavatelích.

Ke konci roku 2010 jsme dostavěli a zahájili provoz v no-

vém výrobním, montážním a vývojovém středisku v průmyslové zóně Nad Porubkou v Ostravě-Porubě.

Tato v pořadí druhá výrobní hala nám umožnila rozšířit výrobní kapacity a zakoupit nové CNC stroje, tímto se urychlil výrobní proces a dokážeme tak, pružněji reagovat na požadavky našich zákazníků.

Tímto rozšířením pokrýváme 90% výrobu všech komponentů potřebných pro realizaci výtahů, což nás řadí mezi významné výtahové společnosti nejen na území naší republiky.

V roce 2010 jsme se stali oficiálním partnerem společnosti Ziehl-Abegg AG.

Počátkem roku 2011 jsme navýšili základní kapitál společnosti na 10 000 000,- Kč.

V roce 2012 jsme oslavili 20-ti leté výročí založení společnosti a současně uvedli na trh nový kabinový design s moderními prvky, které jsou zaměřené nejen na estetiku, ale také na praktičnost.

V současnosti jsme se 105 kmenovými zaměstnanci stabilní a významnou společností v oblasti zvedacích zařízení s certifikací, se kterou splňujeme kvalitativní a ekologické požadavky ČSN EN ISO 9001:2009, ČSN EN ISO 14001:2005, OHSAS 18001 a EN 1090, Certifikátem Výjimečnosti, Inspekční Certifikát energeticky úsporného výtahu dle energetické účinnosti „A“ a Osvědčení o Českém výrobku.

Dále jsme členové:

Hospodářské komory České republiky, Unie výtahového průmyslu České republiky

Máme pobočky v Praze, Brně, Ostravě, Olomouci, Opavě a Havířově. V současnosti realizujeme kompletní dodávky výtahů a plošin nejen pro Českou republiku, ale také pro státy Evropské unie.

Máme více než 3000 zrealizovaných výtahů a více než 1500 výtahů v servise.



Sídlo společnosti, Záhumenní 2320/11, Ostrava-Poruba

ZÁMEČNICKÁ A STROJNÍ VÝROBA

Naše společnost nabízí zákazníkům zkušenost, zručnost a pečlivost našich kvalifikovaných zaměstnanců ve spojitosti s CNC stroji a moderním firemním vybavením. Nabízíme rozsáhlou strojní a zámečnickou výrobou zaměřenou nejen na kusovou, malosériovou, ale i velkosériovou výrobu.

- Vývoj, projekce, konstrukce
- Komplexní výroba ohýbaných a svařovaných dílců
- Konstrukční práce spojené s výrobou ocelových konstrukcí
- Výroba na základě konstrukční dokumentace dodané zákazníkem
- Zámečnická výroba:
 - svařování železných a nerezových materiálů
- Kovoobrábění:
 - broušení
 - vrtání v rozsahu 3 - 50 mm
 - opracování materiálu na CNC strojích
 - dělení materiálů na CNC pálicím centru
 - CNC soustružení
- Tváření:
 - dělení materiálů na HNC tabulových nůžkách
 - dělení materiálů na pásových pilách
 - CNC vysekávání
 - CNC ohýbaní plechů
- Výroba a montáž ocelových konstrukcí výtahových šachet včetně zasklení
- Montážní a demontážní práce
- Povrchová úprava
 - nátěry
 - práškové lakování (komaxit)
 - zajistíme žárové a galvanické zinkování
- Doprava materiálu po celé ČR
- Technologie
 - Obráběcí centra
 - Poloautomatické soustruhy
 - Pásové pily
 - Vrtačky
 - Pálicí centrum
 - Vysekávací centrum

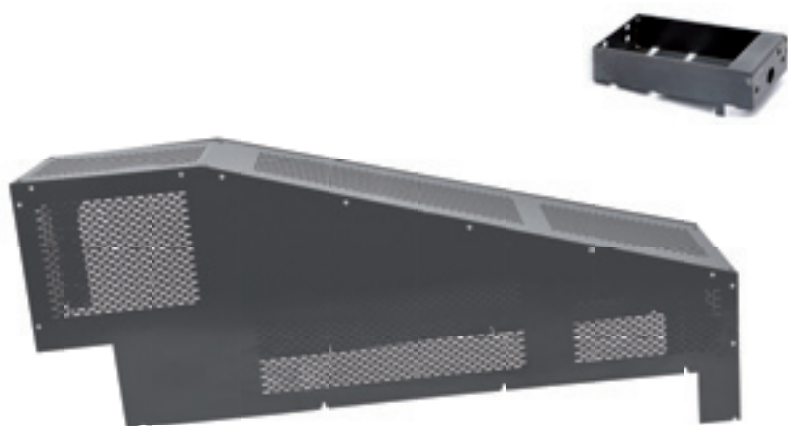


TECHNOLOGICKÉ VYBAVENÍ



Hydraulický děrovací lis EUROMAC – MTX 1250/30 CNC 2000

- Karuselová hlava 6-ti stanicová (3 stanice rotační)
- Lisovací síla 30 kN
- Max. průměr razníku 81 mm
- Max. síla plechu 6 mm
- Pracovní rozsah v ose Y 1250 mm (singl nástroj)
- Pracovní rozsah v ose Y 1300 mm (s Multitoolem)
- Pracovní rozsah v ose x 1250/2000 mm
- Počet zdvihu krok 1,0 mm - 800
- Počet zdvihu krok 20 mm - 300





Hydraulický ohraňovací lis APHS 3110x200

- Výkon 2000 kN
- Pracovní délka 3100 mm
- Vzdálenost mezi bočnicemi 2550 mm
- Zdvih 260 mm
- Vyložení 410 mm
- Světlost rozevření 530 mm
- Výška stolu 880 mm
- Maximální síla černého, pozinkovaného nebo hliníkového plechu 6 mm
- CNC řídicí systém



Hydraulické tabulové nůžky HNC 3100x6

- Síla materiálu - ocel 6 mm
- Síla materiálu - nerez 4 mm
- Střížní délka 3070 mm
- Úhel stříhu 0,5° - 1,5°





CNC řízený plazmový pálicí stroj MGM ARROW

- Pracovní prostor stroje š: 1700 mm; d: 3000 mm
- Automatické nastavení toku plynu
- Rozsah kvalitního pálení do 20 mm
- Možnost plazmového značení
- Programovatelný stroj
- Rychlost až 40 m/min.
- Rychlost zdvihu až 120 mm/s
- Vysoká produktivita



CNC hrotový soustruh AC 2160

- Oběžný průměr nad ložem 540 mm
- Oběžný průměr nad vybráním lože - můstek 680 mm
- Vzdálenost mezi hroty 1500 mm
- Pojezd v ose Z - 1310 mm
- Max. obráběná délka 1210 mm
- Výška hrotů 270 mm
- Oběžný průměr nad příčným suportem 310 mm





Svařovací soupravy Fronius Vario Synergic 4000

- Spínavý svařovací zdroj MIG/MAG s integrovaným 4 kladkovým pohonem
- Stupňovité řízení až do 400 A
- Rozsah 30 až 400 A
- Mikroprocesorem řízený synergický provoz
- 2- taktní režim, 4-taktní režim

Svařované materiály:

- Nelegované, nízko i vysokolegované ocele
- Konstrukční ocel
- CrNi ocele feritické / austenitické
- Ocele Duplex
- Hliníkové materiály

Svařovací souprava Fronius TransTig 1700

- Svařovací zdroj WIG DC s výkonem 170 A
- Invertor o frekvenci 100 kHz
- Svařování TIG
- Rozsah TIG 2 - 170 A

Svařované materiály:

- Nelegované, nízko i vysokolegované ocele
- Konstrukční ocele
- CrNi ocele feritické / austenitické
- Ocele Duplex
- Materiály na niklové bázi
- Hořčíkové materiály
- Měděné materiály
- Speciální materiály



Radiální vrtačka

- Min. a max. průměr vrtáku 3 - 50 mm
- Min. a max. řezání závitu v oceli M3; M33
- Vzdálenost mezi osou vřetene a sloupem 330 - 1230 mm
- Vzdálenost od čela vřetene ke stolu 225 - 1250 mm
- Posuv ramena 725 mm
- Posuv vřetene na rameni 900 mm
- Rozsah otáček hlavního vřetene 0 - 4000 ot/min



Pásová pila ARG 200 PLUS

- Nastavitelný rozsah řezných úhlů 60° vpravo a 45° vlevo
- Řezné rozsahy: \varnothing 200 mm
 200 mm
 125 x 245 mm
- Rozměry pilového pásu: 2490 x 20 x 0,9 mm
- Výkon pohonu pilového pásu: 400v – 1,05kW
- Rychlost pilového pásu: 40/80 m/min -1

ZÁMEČNICKÉ A STROJNÍ VÝROBKY PRO STAVEBNICTVÍ

Naše společnost vyrábí kusové, typické a atypické výrobky pro stavebnictví a strojírenství.

Nabízíme:

ocelová schodiště, zábradlí, nerezové zábradlí, brány, branky, vrata, mřížky, celokovové ploty, ocelové konstrukce, přístřešky nad vchodové dveře atd.

Dále vyrábíme:

tvárové výrobky z plechu, kovový nábytek, výrobky z nerez pro hygienické provozy, regály, plechové kryty atd.

Schodiště:

Kovové schodiště:

- celokovové
- v kombinaci s nášlapy z dřevěného masivu
- vřetenové schodiště

Zábradlí:

- zábradlí vnitřní a vnější
- nerezové
- ocelové
- schodišťové
- balkonové
- terasové
- francouzských oken

Provedení:

- Ocel
- Nerez
- Sklo
- Ocel. lanka
- Dřevo
- Tahokov

Povrchová úprava:

- Komaxit
- Zinkování
- Syntetický nátěr

Všechny druhy provedení a povrchové úpravy lze vzájemně kombinovat





Brány, ploty, vrata, mříže, nájezdové rampy:

Brány, ploty:

- dvoukřídlá brána
- pojezdová brána
- dvoukřídlá brána s plechovou výplní
- branky

Vrata:

- garážová - dvoukřídlá s plechovou výplní
- garážová - posuvná

Mříže:

- okenní
- dveřní

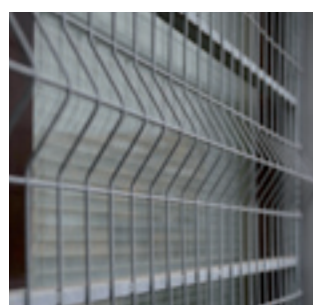
Provedení:

- Ocel
- Nerez
- Skleněná výplň
- Dřevěná výplň
- Tahokov

Povrchová úprava:

- Komaxit
- Zinkování
- Syntetický nátěr

Všechny druhy provedení a povrchové úpravy lze vzájemně kombinovat





Jiné kovové výrobky a ocelové konstrukce:

- plechové opláštění budov
- celokovové nájezdové rampy pro invalidy
- ocelové konstrukce pro venkovní pergoly
- ocelové konstrukce pro sluneční markýzy
- přístřešky nad vchodové dveře v kombinaci s polykarbonátem
- poštovní schránky a nástěnky pro panelové domy
- výroba střešních kotvících systémů v povrchové úpravě
- plechové kryty pro křbové vložky
- výroba požárních žebříků atd.
- ocelové konstrukce schodišť



VNITŘNÍ - INTERIÉROVÉ OCELOVÉ KONSTRUKCE

Ocelové konstrukce výtahu jsou nejčastěji používány do novostaveb, kde tvoří nedílnou součást architektonického prvku a v neposlední řadě řeší hlavně bezbariérový přístup do jednotlivých pater pomocí výtahu.

Zasklení výtahové konstrukce se provádí do speciálních příčlí, které jsou zajištěny zasklivačí lištou. Vložení se provádí z vnitřní strany šachty. Tento způsob je možný většinou pouze v interiéru.

Rovněž je možné zhotovit ocelovou konstrukci (formou

naložením prvků), kdy je opláštění uchyceno tzv. terčem nebo lištou. Terče jsou vyráběny z nerezové nebo černé oceli v povrchové úpravě dle odstínu konstrukce. V případě, že je ocelová konstrukce umístěna v exteriéru jsou vzniklé mezery mezi jednotlivými výplněmi (v případě skla) zatmeleny proti průniku vody.

Odvětrání ocelové konstrukce je zajištěno přirozeným způsobem přes ventilační mřížku nebo pomocí automatické ventilace. Strop šachty v případě výstavby v exteriéru je řešen zateplenou titanzinkovou pultovou střechou.



VNĚJŠÍ - EXTERIÉROVÉ OCELOVÉ KONSTRUKCE

Ocelová konstrukce je tvořena z ocelových prvků, jejichž velikost a tvar vychází z nosnosti a typu výtahu.

Ocelové konstrukce je možno povrchově upravit v odstínu dle výběru ze vzorníku RAL nebo obložit nerezovým plechem a to částečně či kompletně podle požadavku zákazníka.

Konstrukce se skládají ze čtvercových a obdélníkových profilů, které tvoří horizontální a vertikální stojiny a příčky. Jsou svařeny buď přímo na místě nebo předem vyrobeny v jednotlivých segmentech.

Kotvení ocelových konstrukcí se provádí do podest schodišťových ramen, prohlubně a hlavy šachty. Mezi nejčastější výplně-opláštění ocelových konstrukcí patří bezpečnostní číré nebo mléčné sklo dle požadavku zákazníka.

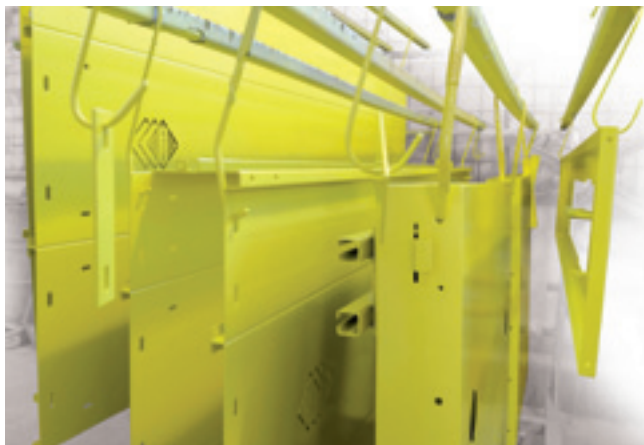
Mezi další způsoby opláštění patří drátosklo, cementotřískové desky, sádrovláknité desky, SDK – Diamant, pletivo, plech či izolační dvojsklo.

Způsob opláštění je buď vložením výše jmenovaných prvků, nebo naložením na ocelovou konstrukci.



POVRCHOVÁ ÚPRAVA KOVOVÝCH A PLASTOVÝCH MATERIÁLŮ

Společnost LIFTCOMP a.s. nabízí svým zákazníkům kompletní služby nejen ve strojírenském oboru, ale také v oblasti povrchové úpravy kovových a plastových materiálů.



Práškové lakování

Je moderní a ekologickou metodou úpravy kovů. Je založeno na principu statického náboje. Elektricky nabitá prášková směs je pomocí stlačeného vzduchu nanášena na uzemněný předmět, což zaručuje velmi dobrou přilnavost. Po nanesení práškového plátu následuje transport do vypalovací pece, kde se prášek při teplotách 180 – 220 °C slije a vytvrdí. Tato technologie zajišťuje vytvoření dostatečně silné, rovnoměrné a kompaktní vrstvy barevného prášku na povrchu lakovaného předmětu.

Tato povrchová úprava je velmi odolná vůči otěru, korozi a zvětrání.

Pro povrchovou úpravu používáme pouze kvalitní práškové barvy od certifikovaných dodavatelů. Vždy lakujeme na zcela očištěný, odmaštěný povrch.

Dle individuálního požadavku zákazníka, zajistíme na výrobcích větších rozměrů tryskání povrchových materiálů. Vhodné k odstranění původní vrstvy laku a koroze.

Lakujeme jakékoliv strojírenské nebo zámečnické výrobky jako jsou například různé druhy svařených sestav, drátěných sítí, regálů, vrat, zábradlí, plotů, profilový materiál, elektrorozvaděče, plechové skříně a další do rozměrů 3,5 m x 1,6 m x 1,2 m (výška x šířka x hloubka naší vypalovací pece).

Využití

Technologie práškového lakování je ideální povrchovou ochranou, kterou lze aplikovat ve všech odvětvích kovové výroby. Zajišťuje výrobkům výbornou funkční ochranu a současně atraktivní vzhled. Nelze též opomenout přednosti práškových barev ve srovnání s klasickými barvami a použití v různých typech prostředí.

Interiér

Po odmaštění povrchu aplikujeme na vaši zakázku 60 až 80 mikronů práškové barvy (možná i vyšší vrstva), dle požadovaného odstínu, struktury.

Exteriér

Dle individuální dohody lze provést dvojitý nástřík (duplex).

1. vrstva - základ formou práškové barvy s obsahem zinku – chrání povrch výrobku vůči korozi

2. vrstva (finální) - prášková barva s ochranným filtrem chrání proti působení UV záření (na slunci nezkrídovat)

Práškové barvy

Práškové barvy jsou moderním a ekologickým řešením povrchové úpravy řady výrobků. Práškové barvy se řadí do skupiny tzv. průmyslových nátěrových hmot. Skládají se ze směsi pryskyřic, pigmentů, případně dalších surovin, které dodávají práškovým barvám tvrdost, lesk, nebo požadovanou hloubku matu a vytvářejí strukturní povrch apod.

Typy práškových barev

- **epoxydy** - vhodné do chemického prostředí
- **epoxi** - polyestery - pro interiéry
- **průmyslové polyestery** - do exteriéru s kratší odolností vůči UV záření fasádní
- **polyestery** - do exteriéru s vysokou odolností proti UV záření a ostatním povětrnostním vlivům
- **polyuretany** - velmi odolné vůči povětrnostním vlivům, transparentní laky vykazují vysokou čírost
- **silikonové** - vysokoteplotní práškové barvy, po vytvrzení odolné až do 500 stupňů Celsia.

Vzhled povrchu práškového laku

hladký, jemná struktura, hrubá struktura, kladívkový povrch, antiká

Stupeň lesku

Lesklý, pololesklý, polomatný, mat, hluboký mat

Balení

Lakované dílce jsou baleny do stretch fólie a prokládány bublinkovou fólií, která zaručuje ochranu práškového laku při převozu. Profily balíme do speciálního rukávu a stretch fólie.

MALBY A NÁTĚRY

Dalším portfoliem společnosti LIFTCOMP a.s. je kompletní nabídka malířských a natěračských prací.

Malby

Nabízíme malování bytů, rodinných domů a jiných nebytových prostor. Na větší plochy jsme schopni využít vysokotlakého zařízení. Samozřejmostí je vlastní pojízdné lešení.

Nabízíme malování:

- rodinných domů
- bytů
- schodišťových prostor v domech
- zdravotnických zařízení
- škol, obchodních center
- kanceláří, bank
- výrobních hal, atd.

Zajistíme vše potřebné k úplné spokojenosti zákazníka.

Pro malování používáme kvalitní a prověřené malířské barvy, značek:

- PRIMALEX
- JUPOL
- DULUX
- JOHNSTONE'S.

Rádi Vám poradíme s výběrem odstínu i druhu barvy pro danou práci. Nabízíme barvy ořezuvzdorné i omyvatelné a barevné odstíny z pestrého vzorníku barev.

Nátěry

Používáme kvalitní nátěry, které mají dlouhou životnost. Na plochy čtunnějších rozměrů jsme schopni využít vysokotlakého zařízení. Disponujeme vlastním pojízdným lešením.

Nabízíme nátěry:

- ocelových konstrukcí
- fasád, dveří, oken
- radiátorů
- klempířských výrobků
- zámečnických výrobků
- stavebních konstrukcí
- podlah
- střech
- plotů
- trubek, atd.

Poradíme Vám s výběrem barev s ohledem na jednotlivé povrchy materiálů, interiérů či vlivu okolního prostředí. Namícháme jakýkoliv odstín barvy.



DOPRAVA MATERIÁLU

Zajištěna vlastním vozovým parkem

• **vozidlo DAF**

- nosnost 5 t
- ložná plocha 6,3 x 2,5 m
- možnost využití hydraulické ruky (vyložení 2,5 t / 2,5 m; 0,9 t / 9,5 m)

- skříňová vozidla Fiat Ducato, Peugeot Boxer
- valníková vozidla Fiat Ducato



Certifikáty:

Naše společnost je držitelem velkého svářečského oprávnění dle ISO 3834 a certifikátu kvality QMS dle ISO 9001, EMS ISO 14001, ČSN EN 3834, OHSAS 18001





LIFTCOMP a.s.
VÝTAHY



Jistota na Vaší cestě vzhůru!

Pro bližší informace kontaktujte naše obchodní zástupce:

Zámečnická výroba

Richard Hynčica
vedoucí výroby
tel.: +420 596 969 616
mobil: +420 724 255 048
e-mail: hyncica@liftcomp.cz

Ing. Zdeněk Klus
vedoucí projekce
tel.: +420 596 969 615
mobil: +420 725 742 917
e-mail: klus@liftcomp.cz

Ostrava

Petr Duda
obchodní ředitel
tel.: +420 596 952 308
mobil: +420 602 237 365
e-mail: duda@liftcomp.cz

Bc. Radek Carbol
obchodní zástupce
tel.: +420 596 952 308
mobil: +420 725 065 814
e-mail: carbol@liftcomp.cz

Jan Závodný
obchodní zástupce
tel.: +420 596 952 308
mobil: +420 724 509 330
e-mail: zavodny@liftcomp.cz

Opava

Vlastimil Pater
obchodní zástupce
Olbrichova 689/13, 746 01 Opava
tel.: +420 553 622 152
mobil: +420 602 177 486
e-mail: pater@liftcomp.cz

Brno

Ing. Petr Emrich
obchodní zástupce
Holandská 878/2, 639 00 Brno
tel.: +420 537 022 535
mobil: +420 725 816 927
e-mail: emrich@liftcomp.cz

Praha

Michal Šafarčík
obchodní zástupce
Thámová 84/23, 186 00 Praha 8, Karlín
tel.: +420 725 033 011
e-mail: safarcik@liftcomp.cz

2. pobočka
Na Strži 65, 140 00 Praha 4

Olomouc

Libor Koutný
obchodní zástupce
U Kovárny 44, 770 10 Olomouc 10
tel.: +420 602 296 823
e-mail: koutny@liftcomp.cz

www.liftcomp.cz

Záhumenní 2320/11, 708 00 Ostrava-Poruba
tel.: +420 596 952 308; e-mail: liftcomp@liftcomp.cz



V tomto katalogu jsou vyobrazeny výrobky, které nemusí být součástí standardní výbavy. Informace o technických údajích, konstrukci, vybavení kabin, materiálech, zárukách a vnějším vzhledu se vztahují na období zadávání katalogu do tisku. Výrobce si vyhrazuje právo na změny bez předchozího oznámení. Údaje uvedené v tomto katalogu jsou tedy pouze orientační. Vzhledem k omezeným technickým možnostem tiskového procesu se barvy vyobrazené v tomto katalogu mohou mírně lišit od skutečných odstínů laků nebo jiných materiálů. Nejnovější údaje a další podrobné informace o aktuálních cenách, dodacích podmínkách a termínech si prosím ověřte u společnosti LIFTCOMP a.s.